

四日市の自然を調べる。動植物編

四日市市立図書館 地域資料室 プチ展示

2021年1月5日(火)～1月31日(日)

調べられることがアイコンでわかります。



四日市の自然

わたしたちの環境をとりまく自然。植物や動物、昆虫や魚など、どのような種類がいるのか調べてみましょう。

資料名	著者／発行	発行年	請求記号	
1 よっかいちの自然 第1集 丘陵地や山地や林	四日市市環境部環境保全課	2018	L402	
2 よっかいちの自然 第2集 河川・湿地・地質	四日市市環境部環境保全課	2019	L402	
3 よっかいちの自然 第3集 住宅地・公園・畑地	四日市市環境部環境保全課	2020	L402	
4 ふれてみよう よっかいち自然ガイド	四日市市環境学習センター	2012	L460	
5 四日市の身近な自然調査 調査結果	四日市市環境学習センター	2004	L400	
6 三重県史 別編 自然	三重県	1996	L201	
7 四日市市史 第1巻	四日市市	1990	L223	
8 四日市市の植生と植物相	四日市市環境部環境保全課	1990	L47	
9 四日市市の野生動物	四日市市環境部環境保全課	1991	L482	

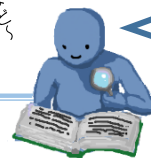
四日市の天然記念物

四日市には、文化財として登録されている植物があります。調べてみましょう。

資料名	著者／発行	発行年	請求記号	
1 四日市市指定文化財ガイドブック	四日市市教育委員会	2009	L709	
2 東海の天然記念物 見たい！知りたい！ガイド	岡田文士 他／風媒社	2000	L462	

(国指定天然記念物) 三重地区／御池沼沢植物群落
海蔵地区／東阿倉川イヌナシ自生地・西阿倉川アイナシ自生地
(県指定天然記念物) 川島地区／川島町のシデコブシ群落
(市指定天然記念物) 桜地区／桜町シデコブシ群落
小山田地区／大樟

各地区の郷土誌で調べてみよう！



各地区の郷土誌で調べてみよう！

四日市の外来種・絶滅危惧種

資料名	著者／発行	発行年	請求記号	
1 三重県レッドデータブック2015	三重県農林水産部 みどり共生推進課	2015	L462	
2 四日市市特定外来生物 分布調査報告書	四日市市環境部	2017	L462	
3 三重県における希少野生動植物の 現状 (四日市学講座⑮)	四日市大学・四日市学研究会	2020	L462	