

ようこそ

てんじ

ろくおん

しりょうじつ

点字

・

録音

資料室



よっかいちしりつとしょかん
四日市市立図書館

よっかいちしりつとしょかん
四日市市立図書館

てんじ ろくおん しりょうしつ あんない
点字・録音資料室のご案内

○ れんらく先 〒510-0821

よっかいちしくぼたいちちょうめ ばん ごう
四日市市久保田一丁目2番42号

でんわ 059-352-5108

ふあっくす
ファックス 059-352-9897

めーるあどれす
メールアドレス

yontenji@arion.ocn.ne.jp

○ れんらくできる時間

じはん
ごぜん9時半~ごご5時

○ おやすみの日

まいしゅうげつようび
毎週月曜日

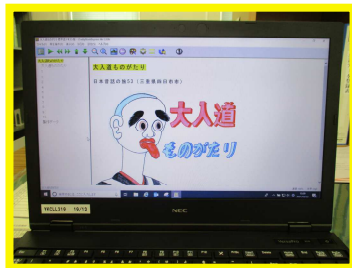
まいつきだい かようび
毎月第2・4火曜日

ほんせいり きかん
本を整理する期間

ねんまつねんし
年末年始

てんじ ろくおんしりょうしつ
ようこそ点字・録音資料室へ

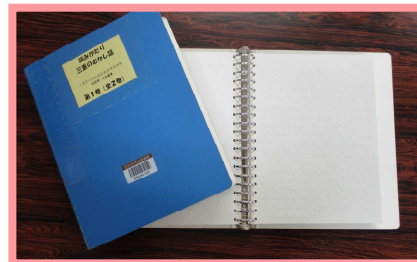
め み み ひと もじ よ むづか ひと りょう
目の見えない・見えにくい人や文字を読むことが難しい人も利用できます。



まるちめでいあでいじー
マルチメディアプレイヤー



ろくおんしりょう
録音資料



てんじしりょう
点字資料

てんじ ろくおんしりょうしつ
○点字・録音資料室には、

まるちめでいあでいじー ぱそこん よ ほん
マルチメディアプレイヤー (パソコンで読める本)、

ろくおんしりょう みみ き よ ほん てんじしりょう て よ ほん
録音資料 (耳で聞いて読む本)、点字資料 (手でさわって読む本)

が あります。

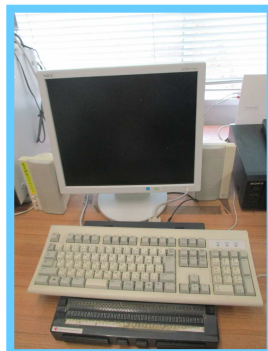
○それらの資料を ^{しりょう} 読むための、

しかくしょうがいしゃようば そこん てんじでいすぷれい、でいじーさいせいきなどの

^き ^き 機器も あります。

○使いたいときは ^{としょかん} ^{ひと} 図書館の人に たずねましょう。

○係の人が ^{かかり} ^{ひと} ^{つか} ^{かた} 使い方を ^{せつめい} 説明します。





たいめん どくしょ
対面 読書



たいめんどくしょ
対面読書



○ご希望の本を 図書館の人が かわりに読む

「対面読書」を しています。

○図書館が 開いている日の ごぜん9時半から ごご5時まで
です。

○1回に2時間まで できます。

○読んでほしい日の 1週間前までに
図書館に れんらくしましょう。

○れんらくは
電話・ファックス・メールで できます。





なまえ：としょかん たろう



とうろく
登録する



とうろく 登録する①



てんじ ろくおんしりょうしつ りょう とうろく ひつよう
○点字・録音資料室を 利用するには 登録が 必要です。

とうろく ひと つぎ あ ひと
登録できる人は、次に当てはまる人です。

め み み
○目が見えない、見えにくい、

も じ ほん も ページ
文字がわからない、本を持ってない、ページをめくれないなど

りゆう かつじ どくしょ むずか ひと
さまざまな理由で 活字での読書が 難しい人。

よっかいちし し くわなし こものちよう かわごえちよう
○四日市市、いなべ市、桑名市、菰野町、川越町、

あさひちよう とういんちよう す ひと
朝日町、東員町に 住んでいる人、

よっかいちし こものちよう かわごえちよう
四日市市、菰野町、川越町、

あさひちよう がっこう しごと ひと
朝日町の 学校や 仕事に かよう人。



とうろく 登録する②



- ^{とうろく}登録したいときは、
^{しょうがいしやてちょう}障害者手帳、^{りょういくてちょう}療育手帳などを、^{としょかん}図書館の^{ひと}の人に^み見せましょう。
- ^{かかり}係の^{ひと}人が^{てつづ}手続きを^ししてくれます。
- ^{しょうがいしやてちょう}障害者手帳を^も持っていない^{ても}、^{とうろく}登録^{でき}ます。
- くわしくは^{としょかん}図書館の^{ひと}の人に^{たずね}ましょう。
- ^{とうろく}登録は^{らいかん}来館・^{ゆうびん}郵便・^{でんわ}電話・^{ふあっくす}ファックス・^{めーる}メールで^{でき}ます。
- ^{かぞく}家族・^{へるぱー}ヘルパーなど^{かわり}かわりの^{ひと}人でも^{でき}ます。



とうろく 登録する③



こくりつこっかいとしょかん さーち さぴえとしょかん こじんかいいん とうろく 国立国会図書館サーチ・サピエ図書館の個人会員への登録

こじんかいいん
○個人会員になると、 じたく ぱそこん たぶれっと
自宅のパソコン・タブレット・
すまーとふおん まるちめでいあでいじー ろくおんしりょう
スマートフォンなどから、マルチメディアデイジー、録音資料、
てんじしりょう けんさく でいじーでーた てんじでーた
点字資料を 検索し、 デイジーデータ・点字データを
だうんろーど
ダウンロードすることが できます。

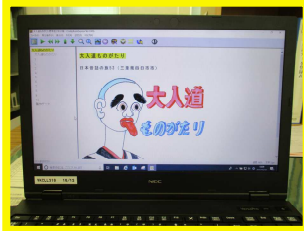
こじんかいいん とうろく
○個人会員の 登録をしたいときは、
としょかん ひと い
図書館の人に 言いましょう。



か
借りる



か
借りる



ま る ち め で い あ で い じ ー ろ く お ん し り ょう
○マルチメディアデジ、録音資料、
て ん じ し り ょう か
点字資料を借りることができます。

か
○借りるときは

よ ほ ん で ん わ ふ あ っ く す め ー る
読みたい本を 電話・ファックス・メールで

と し ょ か ん れ ん ら く
図書館に 連絡してください。

て ん
○あわせて 10点、

げ つ か ん か
1か月間 借りることができます。

と し ょ か ん く む ず か ひ と
○図書館に来ることが 難しい人には

む り ょう ゆ う そ う
無料で 郵送します。



かえ
返す



かえ
返す



ゆうそうぶくろ
郵送袋



しょうめんげんかん
正面玄関にある
へんきやくぼす と いりぐち
返却ポストの入口

としょかん ちよくせつかえ
○図書館に直接返すときは、

てんじ ろくおんしりょうしつ も
点字・録音資料室に 持ってきてください。

としょかん
○図書館が しまっている ときは、

ゆうそうぶくろ い へんきやくぼす と い
郵送袋に入れて 返却ポストに 入れてください。

ゆうそう かえ ほうほう
○郵送で返すときは、 3つの方法があります。

ゆうびんはいたつ ひと わた ほうほう
① 郵便配達の人に 渡す方法

ちか ゆうびんぼす と い ほうほう
② 近くの郵便ポストに 入れる方法

ゆうびんきょく も ほうほう
③ 郵便局に 持っていく方法

かえ ひ かえ
○返さなければいけない日までに 返しましょう。

かえ としょかん でんわ
○返すのが おくれるときは、図書館に 電話してください。

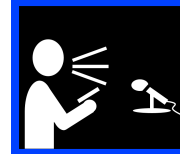


た さーびす
その他のサービス

しら 調べる

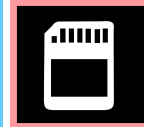
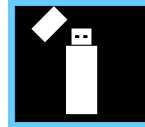


○インターネットを使って ぜんこく としょかん 全国の図書館にある
まるちめでいあでいじー マルチメディアダイジー、ろくおんしりょう てんじしりょう 録音資料、点字資料について
としょかん ひと 図書館の人が しら 調べます。



つく 作る

○読みたい本が よ ほん まだ てんやく 点訳・おんやく 音訳されていないとき、
としょかん 図書館で つく 作ります。



こぴー コピーする

○図書館にある でいじーでーた デイジーデータや てんじでーた 点字データは、
ゆえすびーめもり USBメモリや えすでいーかーど SDカードなどに こぴー コピーしたり、
てんじいんさつ 点字印刷して ていきょう 提供します。



わからないことや こまったことが あったときは



わからないことや こまったことが あったときは



か 借りたい資料が ^{しりょう} 見つけられないとき、
なに ^か 何を借りたらいいのか わからないとき、
か ^{ほうほう} 借りる方法が わからないときは、
としょかん ^{ひと} 図書館の人に たずねましょう。

LL 版四日市市立図書館点字・録音資料室利用案内『ようこそ点字・録音資料室へ』
令和3年3月 作成

【原案】近畿視覚障害者情報サービス研究協議会LLブック特別研究グループ